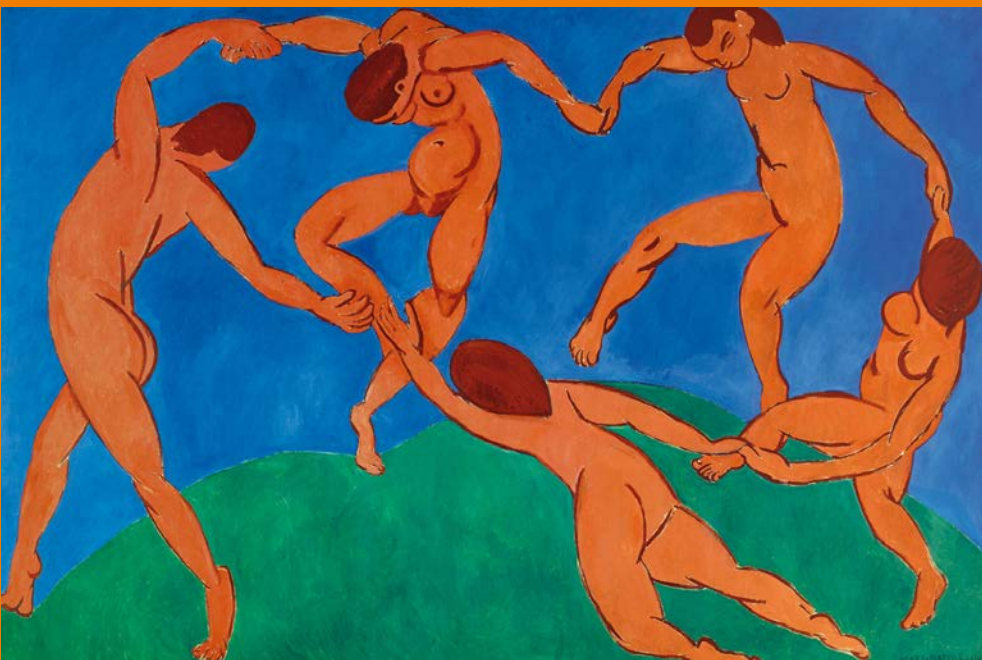


La psychanalyse vivante

Qu'est-ce que psychanalyser au XXI^e siècle ?



L'époque change : personne ne croit plus au père et les idéaux se sont effondrés avec lui. Les idoles contemporaines que sont la science et le capital laissent les sujets déboussolés. Solitude, ennui, angoisse ou affolement de la pulsion dérégulée sont des noms du malaise dans notre civilisation.

Alors que peut-on attendre d'une psychanalyse au XXI^e siècle ? Jacques Lacan a poussé plus loin la doxa freudienne en revisitant les questions du corps, de l'inconscient, du transfert, etc., pour nous permettre d'inventer une psychanalyse en prise avec son époque.

À l'invitation de l'ACF MAP des psychanalystes¹ s'orientant de Freud et de Lacan viendront nous dire comment l'analyste se fait « partenaire qui a chance de répondre² » dans la cure des analysants d'aujourd'hui.

1. Tous les intervenants sont membres de l'École de la Cause freudienne et de l'Association mondiale de Psychanalyse.

2. Lacan, Jacques, « Introduction à l'édition allemande des *Écrits* », *Autres écrits*, Seuil, Paris, 2001, p. 558.

Éric Laurent

psychanalyste à Paris

le 28 janvier à Marseille

Philippe De Georges

psychanalyste à Nice

le 4 mars à Marseille

Francesca Biagi-Chai

psychanalyste à Paris

le 1^{er} avril à Toulon

Véronique Voruz

psychanalyste à Londres

et Fabian Fajnwaks

psychanalyste à Paris

le 13 mai à Marseille

Yves-Claude Stavy

psychanalyste à Paris

**le 23 septembre
à Aix-en-Provence**

Alain Merlet

psychanalyste à Bordeaux

le 14 octobre à Marseille

Damien Guyonnet

psychanalyste à Paris

le 16 décembre à Toulon

ACF
Méditerranée



MAP
Alpes-Provence

Lancement de l'abonnement

S'abonner au cycle : acf.map@gmail.com

Tarif par conférence : 15 € (réduit : 8 €) – Tarif de l'abonnement : 70 €/40 €

Tarif préférentiel pour les abonnés 2016 : 60 €

Chèque à l'ordre d'AL-MAP, 8 allée Granados, Tour Aragon, 13008 Marseille.

Renseignements : 06 75 19 80 26 – www.psychanalyse-map.org